



Comune di Capannori

Dal **PORTA A PORTA** alla **TARIFFA PUNTUALE**  
**VERSO RIFIUTI ZERO**



**GUIDA ALLA RACCOLTA DIFFERENZIATA**

# INDICE



Comune di Capannori

- 3 Presentazione TIA  
PUNTUALE
- 4 ORGANICO
- 5 MULTIMATERIALE  
LEGGERO e VETRO
- 6 CARTA
- 7 NON RICICLABILE/  
PANNOLINI e  
PANNOLONI
- 8 MATERIALI  
INGOMBRANTI,  
ELETTRICI ed  
ELETTRONICI /  
MATERIALI TESSILI
- 9 REGOLE e CONTROLLO  
QUALITÀ
- 10 OBIETTIVO RIFIUTI  
ZERO
- 11 STAZIONI ECOLOGICHE
- 12 RIEPILOGO  
CALENDARIO

Cara cittadina e caro cittadino,  
l'esperienza di raccolta rifiuti che stiamo realizzando a Capannori sta consentendo all'intera comunità di centrare obiettivi preziosi dal punto di vista della sostenibilità e dello sviluppo etico del territorio. Adottando la strategia del riciclo siamo anche riusciti a mantenere una delle tariffe più basse della Toscana.

Grazie ai cittadini che ogni giorno differenziano il rifiuto, Capannori si sta avvicinando a percentuali di raccolta differenziata significative, ed è per questo che introduciamo una nuova tariffazione, ovvero la Tariffa Puntuale, in modo da premiare le famiglie virtuose.

Con il nuovo metodo di ritiro del materiale non riciclabile, infatti, compieremo un altro passo avanti verso il traguardo Rifiuti Zero entro il 2020.

Ci teniamo, infine, a ringraziarvi uno a uno, perché l'Amministrazione Comunale e l'azienda Ascit sono consapevoli che i protagonisti di questo importante cambiamento ambientale, sociale e culturale sono, prima di tutto, i cittadini.

**Giorgio Del Ghingaro**

Sindaco di Capannori

**Alessio Ciacci**

Assessore all'Ambiente

# TIA PUNTUALE

Grazie alla sensibilità ed alla collaborazione dei cittadini, il sistema di raccolta dei rifiuti “porta a porta” ha prodotto straordinari risultati raggiungendo circa l’80% di raccolta differenziata come certificato dalla Regione Toscana per l’anno 2011.

Ora, Amministrazione Comunale ed ASCIT, dopo un periodo di sperimentazione in alcune frazioni del comune, hanno deciso di fare un ulteriore passo avanti:

**DAL 2 GENNAIO 2013 SARA' ATTIVATA LA TARIFFA DI IGIENE AMBIENTALE PUNTUALE NELL'INTERO TERRITORIO DEL COMUNE DI CAPANNORI.**

In pratica sarà applicato un sistema di calcolo della bolletta più preciso e più equo basato, nella parte variabile della Tariffa, sul numero di ritiri del rifiuto non riciclabile (sacco grigio).

Con questo sistema ogni famiglia sarà ancor più incentivata a selezionare i materiali riciclabili in modo da ridurre al minimo la quantità dei rifiuti residui da smaltire.

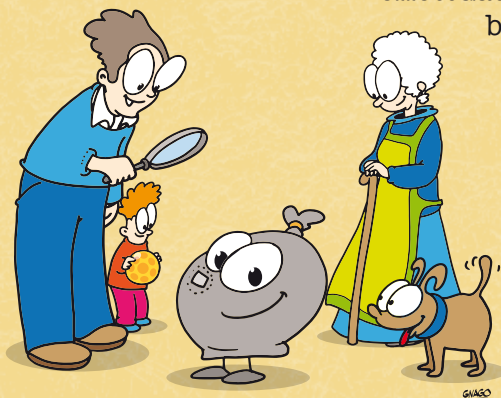
In sintesi, più si riducono i conferimenti dei rifiuti indifferenziati, più possibilità si hanno di ottenere riduzioni sulla TIA.

Il sistema di Tariffa Puntuale prevede l'utilizzo di sacchetti di colore grigio (come quelli attualmente in uso) dotati di una etichetta adesiva contenente un TAG (o Tra-

sponder) UHF passivo con all'interno un circuito integrato (chip) al quale è associato il Codice Utente di ogni iscritto alla TIA.

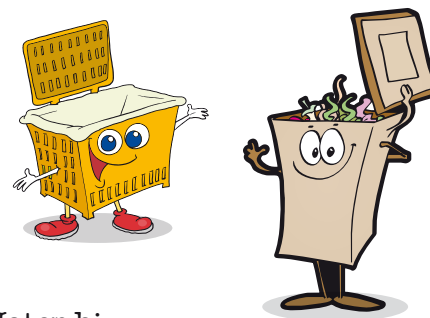
La lettura dei sacchi avviene al momento del prelievo, con tecnologia RFID, per mezzo di antenna e lettore installati sul mezzo di raccolta. I dati vengono trasmessi al Sistema Informatico che registra il Codice Utente, la data e l'ora del ritiro, il veicolo e l'operatore in servizio attribuendo ogni ritiro al relativo utente.

La consegna di 26 sacchi grigi, previsti come fornitura annuale, sarà effettuata entro il 31 dicembre 2012 ad ogni utente iscritto alla TIA direttamente presso le abitazioni in collaborazione con le Associazioni di Volontariato del territorio.



# ORGANICO

**CONTENITORE DI COLORE MARRONE  
e BIOPATTUMIERA AREATA**



Esporre il contenitore marrone contenente solo sacchetti di Mater-bi, ben chiusi, con la frazione organica raccolta nell'abitazione utilizzando la Biopattumiera Areata.



## Cosa mettere nei sacchetti di mater-bi:

- avanzi di cibo cotti o crudi
- scarti di frutta e verdura
- fondi di caffè e té, pane
- pesce, carne ed ossa
- fiori e foglie
- carta unta
- tovaglioli di carta sporchi
- cenere di legna spenta

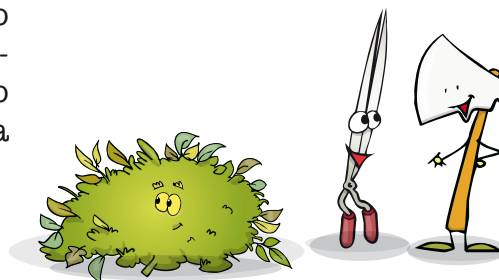
## Ricorda che:

le cassette di legno devono essere messe vicino al contenitore marrone nei giorni di raccolta.

Chi per mancanza di spazio non pratica il Compostaggio Domestico può consegnare erba, foglie e ramaglie in piccoli contenitori riutilizzabili (coperti in caso di pioggia) o fascine di peso non superiore a 15 Kg nei giorni di raccolta dell'organico.

Si ritirano fino a tre pezzi per volta.

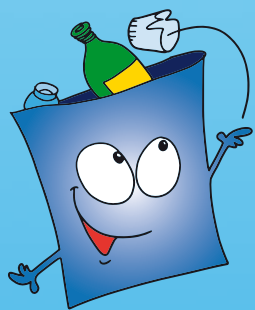
**Non mettere il materiale in sacchi di plastica.**



## RACCOLTA

ZONA NORD: martedì e sabato

ZONA SUD: lunedì e venerdì



# MULTIMATERIALE LEGGERO

SACCO DI COLORE AZZURRO

5

## Ricorda che:

- i contenitori di plastica vanno schiacciati per ridurne il volume
- le cassette di plastica devono essere messe vicino al sacco azzurro

## Cosa mettere nel sacco azzurro:

- Bottiglie e contenitori in plastica
- Flaconi per detersivi e shampoo
- Lattine in alluminio, barattoli in metallo (scatolette per alimenti conservati, carne, tonno, pomodori pelati, legumi...)
- Tappi in latta e metallo
- Contenitori in Tetrapak per bevande (latte, succhi di frutta, vino, panna...)
- Buste in plastica
- Piatti e bicchieri di plastica monouso
- Tubetti per dentifricio, conserve e creme
- Vaschette per alimenti in plastica e polistirolo
- Imballi di polistirolo

## Cosa non mettere:

- Posate in plastica
- Bacinelle, secchi
- Barattoli vernice e colla
- Giocattoli
- Stendini
- Grucce

## RACCOLTA MULTIMATERIALE LEGGERO

ZONA NORD: ogni lunedì • il venerdì a settimane alterne  
ZONA SUD: ogni sabato • il martedì a settimane alterne

# VETRO

utilizzare il CONTENITORE DI COLORE AZZURRO SENZA SACCHETTO

## Cosa mettere nel contenitore azzurro

- bottiglie, bicchieri e vasetti di vetro senza tappo

## RACCOLTA DEL VETRO

(vedere le **date** sul **CALENDARIO RACCOLTA**)  
ZONA NORD: venerdì a settimane alterne  
ZONA SUD: martedì a settimane alterne



# CARTA

CONTENITORE DI PLASTICA DI COLORE BIANCO

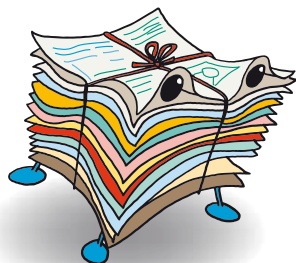


## Cosa mettere nel cesto bianco:

- carta
- giornali
- riviste
- libri
- quaderni
- imballaggi di cartone (schiacciati per ridurre il volume)
- cartoni per pizza

## Cosa non mettere:

- scontrini carta chimica
- carta plastificata
- carta oleata
- carta/metallo (es. involucro biscotti)
- contenitori in tetrapack



## Ricorda che:

- la carta e il cartone possono essere esposti, anche in pacchi legati o in scatole di cartone di peso non superiore a 15 kg.
- Schiacciare gli imballaggi in cartone e i cartoni pizza per ridurre il volume
- Non inserire la carta in sacchetti di nylon

## RACCOLTA

ZONA NORD: giovedì

ZONA SUD: mercoledì



# NON RICICLABILE

**SACCHI DI POLIETILENE DI COLORE GRIGIO DOTATI DI TAG**

Con l'applicazione della Tariffa Puntuale la parte variabile della tariffa sarà calcolata in base al numero dei ritiri effettuati per ciascun utente.

## Ricorda che:

gli oggetti che per volume o peso non possono essere conferiti nel sacco grigio vanno consegnati presso le stazioni ecologiche (es: inerti, stendini, secchi, giocattoli, contenitori contaminati vuoti)

## Cosa mettere nel sacco grigio?

Bacinelle - carta oleata e plastificata - cassette audio e video CD e DVD - carta metallo (es: involucro biscotti) - ceramica - cosmetici - cotone - cotton fioc - giocattoli - grucce per abiti - lamette da barba - lampadine a filamento - lettiere di animali domestici - nastro adesivo ed abrasivo - penne e pennarelli - porcellana - radiografie - rullini fotografici e fotografie - sacchetti dell'aspirapolvere - sacchetti per caffè - secchi - siringhe - spazzolini da denti - spugne sintetiche - stracci sporchi - posate in plastica

**RACCOLTA**

ZONA NORD: mercoledì

ZONA SUD: giovedì

# PANNOLINI e PANNOLONI

**SACCO DI COLORE VIOLA FORNITO DA ASCIT SU RICHIESTA**

Alle famiglie che, per la presenza di bambini o persone anziane, hanno necessità di smaltire elevate quantità di pannolini o pannoloni, verranno consegnati sacchi di colore viola da esporre nei seguenti giorni:

## RACCOLTA

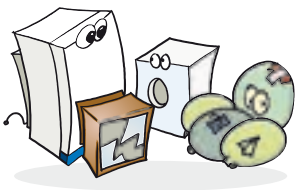
ZONA NORD: mercoledì e sabato

ZONA SUD: giovedì e lunedì

**Il numero di ritiri dei pannolini e pannoloni nel sacco viola non influisce sul calcolo della tariffa.**



# 8



# MATERIALI INGOMBRANTI ELETTRICI ed ELETTRONICI

## INGOMBRANTI

Rifiuti solidi urbani che per dimensioni non possono essere raccolti insieme agli altri: materassi, reti, divani, mobili in genere, lamiere, tavole legno, pancali, giochi per bambini, stendini in plastica o metallo, vasche da bagno, stufe in ghisa...

I materiali ingombranti e R.A.E.E. (apparecchiature elettriche ed elettroniche) possono essere conferiti presso le stazioni ecologiche direttamente dagli utenti negli orari di apertura.

### Ritiro a domicilio

Gli utenti possono usufruire di un servizio gratuito a domicilio per il ritiro fino a 3 pezzi o 2 metri cubi dei materiali più voluminosi.

Per prenotare il ritiro:

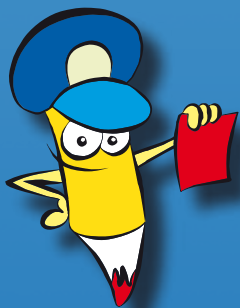


il numero è attivo dal lunedì al venerdì, dalle ore 9,00 alle ore 17,30.

# MATERIALI TESSILI

Negli appositi **contenitori di colore giallo** posizionati in collaborazione con la “Cooperativa Sociale La Cometa” in prossimità delle Parrocchie e presso le Stazioni Ecologiche, si possono conferire abiti, maglieria, scarpe, borse, cinture, biancheria, stracci anche se non in buono stato di conservazione.





# REGOLE E CONTROLLO QUALITÀ

9

**Per assicurare la buona riuscita del servizio è necessaria la collaborazione di tutti e il rispetto di alcune semplici regole:**

- utilizzare solo sacchi e contenitori forniti da ASCIT;
- seguire attentamente le istruzioni per la separazione delle varie tipologie di rifiuti;
- rispettare i giorni di raccolta (non saranno ritirati i sacchi e/o i contenitori con materiali diversi da quelli previsti dal calendario);
- esporre i contenitori e/o i sacchi entro le ore 7,00 del mattino o la sera precedente dopo le ore 22,00;
- ritirare i contenitori prima possibile dopo lo svuotamento;
- segnalare gli eventuali disservizi.

ASCIT intende aiutare il cittadino a conferire in maniera corretta il rifiuto nel giorno previsto dal calendario, ma anche verificare che la qualità del rifiuto differenziato corrisponda agli standard previsti dai centri di raccolta e selezione del materiale.

Gli operatori che effettuano il servizio di raccolta, lasceranno dei bollini colorati sul sacchetto a seconda del messaggio che si vuole comunicare all'utente.



Non differenziato correttamente



Materiale esposto nel giorno sbagliato

La raccolta differenziata è un obbligo di legge che prevede multe per i trasgressori come previsto dall'ordinanza comunale



# OBIETTIVO RIFIUTI ZERO



## Come produrre meno rifiuti

**COMPOSTAGGIO DOMESTICO** - Trasformare gli scarti organici e vegetali effettuando il compostaggio (l'ASCIT fornisce un composte in comodato gratuito)

**ACQUA SANA ED IN BOTTIGLIA** - Utilizzare l'acqua distribuita dalla rete pubblica che è assolutamente buona e controllata. Oppure attingere alle fonti ristrutturata poste nel Comune di Capannori.

**LATTE ALLA SPINA** - Acquistare il latte dai distributori automatici consente di avere sempre a disposizione un latte fresco e senza imballaggi.

**DETERSIVI ALLA SPINA** - È possibile acquistare detersivi alla spina per stoviglie, bucato, pavimenti lavatrice e lavastoviglie. Questo consente di ridurre l'utilizzo degli imballi. Gli indirizzi dei negozi sono presenti sul sito del Comune.

**ECOSAGRE** - Grazie alla collaborazione tra Comune, ASCIT e Associazioni organizzatrici di sagre e feste paesane, è stato redatto un nuovo regolamento comunale in grado di ridurre l'impatto ambientale delle sagre che si svolgono in estate sul territorio comunale:

- ridurre la produzione di rifiuti ed imballaggi
- differenziare tutti gli scarti prodotti dalle sagre e dai partecipanti;
- utilizzare stoviglie, posate e bicchieri riutilizzabili o prodotti in materiale compostabile.

**PANNOLINI LAVABILI** - Utilizzare pannolini ecologici che sono lavabili, per il 90% costituiti da cotone e in parte in materiale bio-degradabile.

Possono essere lavati in lavatrice. Sono acquistabili nelle Farmacie Comunali.

**MERCATINO DI SCAMBIO E RIUSO - "SOFFITTE IN PIAZZA"** - Gli oggetti inutilizzati possono essere utili agli altri. È questa l'idea che sta alla base del mercatino di scambio e riuso.

**ELIMINATA LA PLASTICA DALLE MENSE SCOLASTICHE** - Nelle mense scolastiche e comunali sono state inserite lavastoviglie industriali, piatti di ceramica e posate in metallo con notevole riduzione dei rifiuti.

**ISOLA DEL RIUSO** - Nei locali adiacenti all'Isola Ecologica di Lammari è stata realizzata l'Isola del Riuso, un'area riservata alla ricezione di oggetti ancora in buono stato che i cittadini possono conferire e che vengono ridistribuiti alle fasce deboli della popolazione. Il centro viene gestito dall'Associazione la Bisaccia in convenzione con ASCIT, Caritas e Comune di Capannori.

Per informazioni: **333 7828837 370 3077259**



# STAZIONI ECOLOGICHE

11

## SALANETTI

Zona Industriale Salanetti, Lunata.

Per info: 0583 429320

Per i cittadini di tutti i comuni serviti dall'ASCIT

Conferimento di:  
VERDE E POTATURE

RIFIUTI SPECIALI (conferimento previa convenzione con ufficio Gestione Rifiuti)

### ORARIO

dal lunedì al sabato

VERDE e POTATURE

(privati e ditte) 7,30 - 9,30 • 14,00 - 17,00

RIFIUTI SPECIALI

(ditte) 8,00 - 12,00 • 14,00 - 16,00

## LAMMARI

Viale Europa 103-105, Lammari

Per info: 0583 1900229

Per i cittadini del Comune di Capannori

Conferimento di:

VERDE E POTATURE, INGOMBRANTI, RAEE, TUBI AL NEON, BATTERIE AL PIOMBO, METALLO, CARTA E CARTONE, LEGNO, OLIO ALIMENTARE E LAMPADE A RISPARMIO ENERGETICO

### ORARIO

dal lunedì al sabato

Accesso ai privati 8,00 - 12,00

## SALANETTI 2

Zona Industriale Salanetti, Lunata.

Per info: 0583 429356

Per i cittadini di tutti i comuni serviti dall'ASCIT

Conferimento di:

RAEE, TUBI al NEON, LAMPADINE a RISPARMIO ENERGETICO, METALLO, VETRO, CARTA E CARTONE, LEGNO, INGOMBRANTI, OLIO ALIMENTARE, BATTERIE al PIOMBO, INERTI (gratuitamente fino a 300kg al mese per le utenze domestiche), CONTENITORI CONTAMINATI VUOTI (dietro pagamento di un corrispettivo)

### ORARIO

dal lunedì al sabato

Accesso ai privati 8,00 - 12,00 • 13,00 - 16,00

## COLLE DI COMPITO

Via del Porto Colle di Compito

Per info: 0583 979046

Per i cittadini del Comune di Capannori

Conferimento di:

VERDE E POTATURE, INGOMBRANTI, RAEE, TUBI AL NEON, BATTERIE AL PIOMBO, METALLO, VETRO, CARTA E CARTONE, LEGNO, OLIO ALIMENTARE, CAROGNE di ANIMALI (dietro pagamento di un corrispettivo), INERTI (gratuitamente fino a 300kg al mese per le utenze domestiche)

### ORARIO

dal lunedì al sabato


Accesso ai privati 8,00 - 12,00

Si ricorda che presso le Stazioni Ecologiche è possibile ricevere l'**accredito di punti**, in funzione del tipo di materiale conferito, presentando il codice fiscale dell'intestatario della bolletta. Al raggiungimento di **500** punti l'utente riceverà lo sconto di **20 euro** che sarà applicato sulla bolletta TIA nell'anno successivo a quello in cui è maturato.



# CALENDARIO RACCOLTA

Zona **NORD**



	Rifiuto non riciclabile	Organico	Carta e cartone	Multimateriale leggero	Vetro
Lunedì				●	
Martedì		●			
Mercoledì	●				
Giovedì			○		
Venerdì				●	●
Sabato		●			

Raccolta **VETRO**

Calendario mensile **2013**:

il **venerdì** a settimane alterne

<b>Gennaio</b>	<b>4 - 18</b>
<b>Febbraio</b>	<b>1 - 15</b>
<b>Marzo</b>	<b>1 - 15 - 29</b>
<b>Aprile</b>	<b>12 - 26</b>
<b>Maggio</b>	<b>10 - 24</b>
<b>Giugno</b>	<b>7 - 21</b>
<b>Luglio</b>	<b>5 - 19</b>
<b>Agosto</b>	<b>2 - 16 - 30</b>
<b>Settembre</b>	<b>13 - 27</b>
<b>Ottobre</b>	<b>11 - 25</b>
<b>Novembre</b>	<b>8 - 22</b>
<b>Dicembre</b>	<b>6 - 20</b>

**Attenzione:**

Nel giorno di raccolta vetro non si ritira il sacco del **MULTIMATERIALE LEGGERO**.

La raccolta si effettua anche nei giorni festivi infrasettimanali escluso il **1° gennaio** e il **25 dicembre**.

# CALENDARIO RACCOLTA

Zona **SUD**



	Rifiuto non riciclabile	Organico	Carta e cartone	Multimateriale leggero	Vetro
Lunedì		●			
Martedì				●	●
Mercoledì			○		
Giovedì	●				
Venerdì		●			
Sabato				●	

## Raccolta **VETRO**

Calendario mensile **2013**:  
il **venerdì** a settimane alterne

<b>Gennaio</b>	<b>8 - 22</b>
<b>Febbraio</b>	<b>5 - 19</b>
<b>Marzo</b>	<b>5 - 19</b>
<b>Aprile</b>	<b>2 - 16 - 30</b>
<b>Maggio</b>	<b>14 - 28</b>
<b>Giugno</b>	<b>11 - 25</b>
<b>Luglio</b>	<b>9 - 23</b>
<b>Agosto</b>	<b>6 - 20</b>
<b>Settembre</b>	<b>3 - 17</b>
<b>Ottobre</b>	<b>1 - 15 - 29</b>
<b>Novembre</b>	<b>12 - 26</b>
<b>Dicembre</b>	<b>10 - 24</b>

### Attenzione:

Nel giorno di raccolta vetro non si ritira il sacco del **MULTIMATERIALE LEGGERO**.

La raccolta si effettua anche nei giorni festivi infrasettimanali escluso il **1° gennaio** e il **25 dicembre**.



# ORARIO URP

Informazioni,  
reclami,  
suggerimenti  
sui servizi di raccolta

Numero Verde

**800-942951**

7,30 - 13,00  
14,00 - 17,30

# CONTATTI

Uffici sede [protocollo@ascit.it](mailto:protocollo@ascit.it)

7,30 - 13,30  
Via San Cristoforo, 82  
55013 Lammari  
Tel. 0583 43 63 11  
Fax 0583 43 60 30

Ufficio TIA [ufficiotia@ascit.it](mailto:ufficiotia@ascit.it)

Per informazioni su  
fatture e pagamenti

Via Martiri Lunatesi, 24  
Capannori  
Martedì e giovedì  
8,15 - 13,30 / 15,00 - 17,30  
Fax 0583 - 93 05 115

Numero Verde

**800-146219**

Ritiro ingombranti a  
domicilio dal Lunedì al venerdì  
9,00 - 17,30

Numero Verde

**800-146219**



# CONSEGNA MATERIALI

per la raccolta  
porta a porta

**c/o Uffici sede**

Via San Cristoforo, 82  
55013 Lammari  
Tel. 0583 43 63 32 /38

**Orario**

Dal Lunedì al Sabato  
(compreso)  
8,00 - 13,00

Per sostituire un contenitore rotto è necessario presentarsi muniti di documento di riconoscimento proprio e del titolare della bolletta TIA, se diverso da chi lo ritira.

Il contenitore rotto può essere portato alle Stazioni Ecologiche o reso al momento del ritiro del nuovo.

I nuovi utenti possono ritirare il kit per la raccolta differenziata dopo l'avvenuta iscrizione presso gli Uffici TIA di Via Martiri Lunatesi, 24 a Capannori.

I sacchetti, escluso quelli con microchip, sono consegnati su richiesta dall'operatore che effettua il servizio.

In caso di necessità possono essere ritirati presso la sede ASCIT, tutti i giorni dal lunedì al sabato (8,00-13,00 / 14,00-17,30)

**Servizi Ambientali S.p.A.**  
[www.ascit.it](http://www.ascit.it)